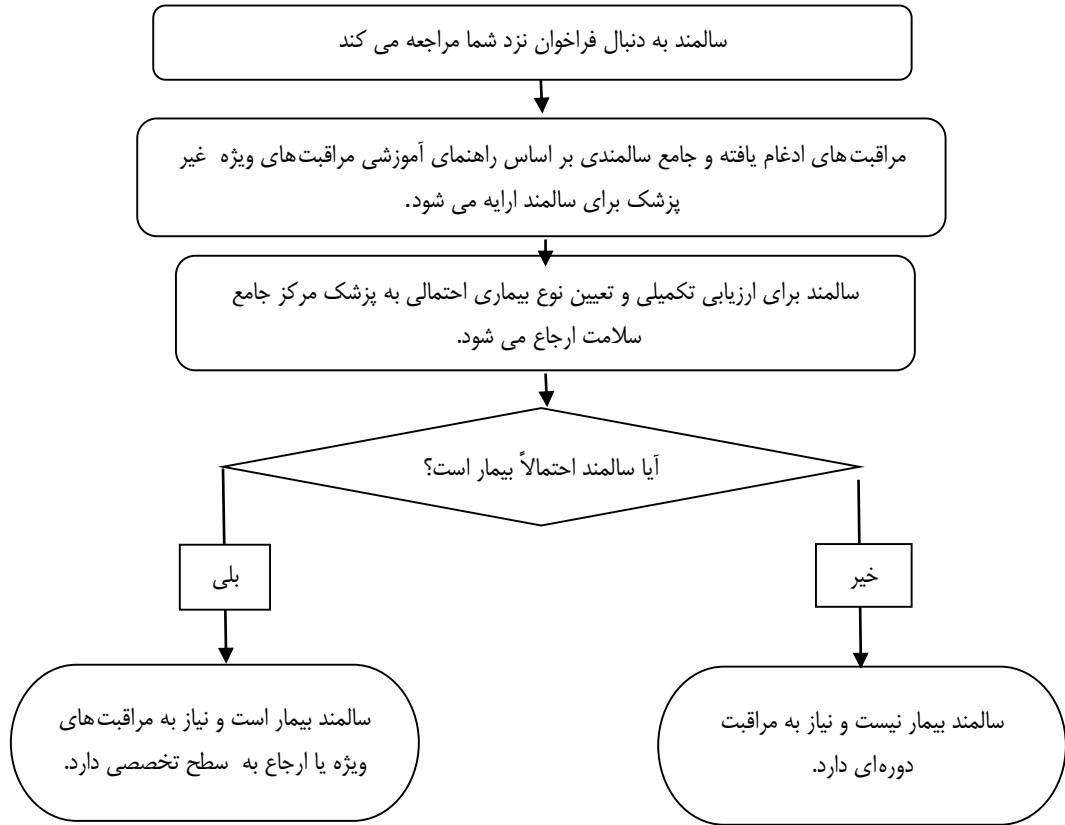
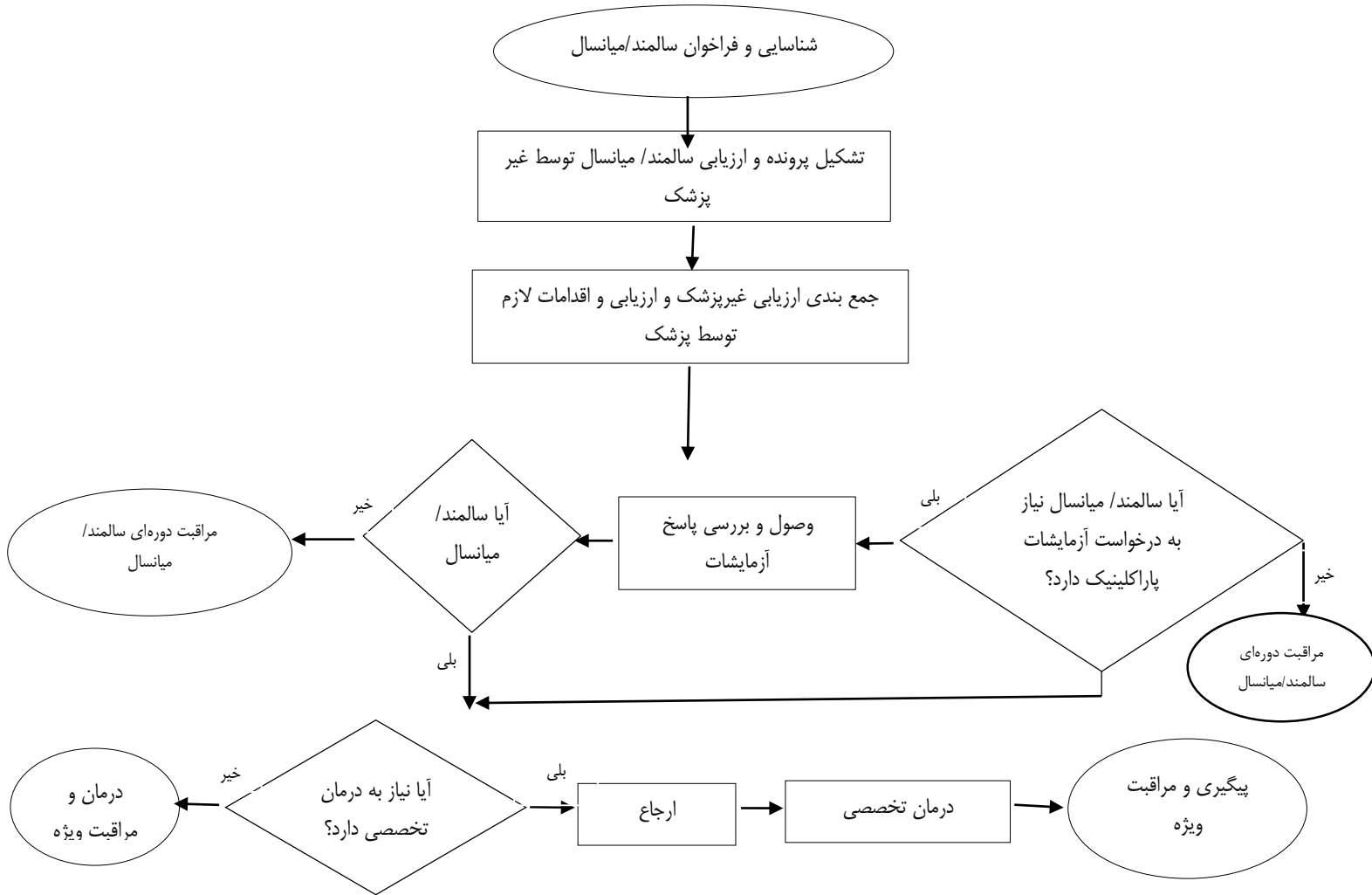


چرخه کار کلی مراقبت از سالمند



نمودار کلی جریان فرایند مراقبت از سالمند/ میانسال



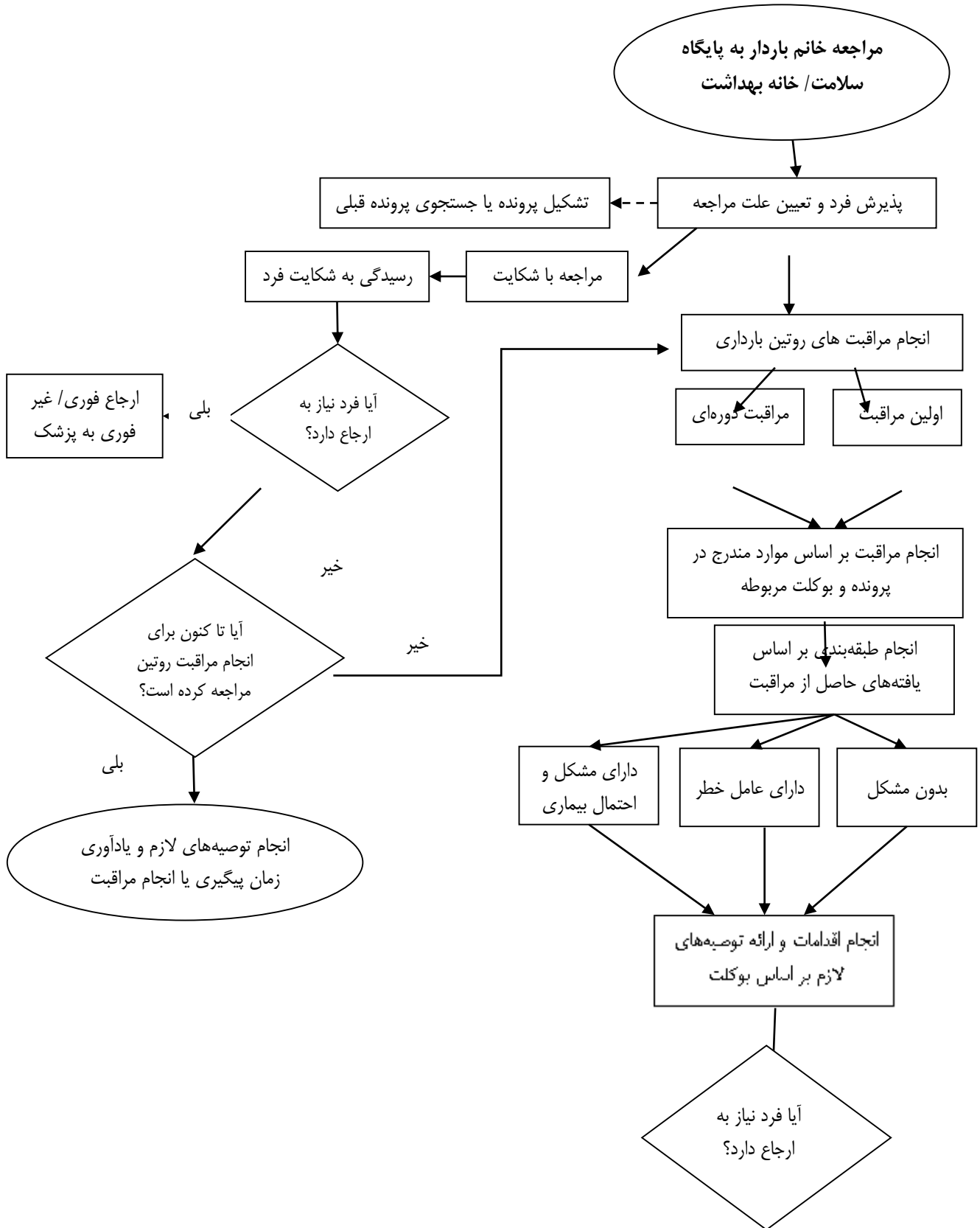
* منظور آزمایشات در سالمندان کمتر از شش ماه گذشته است.

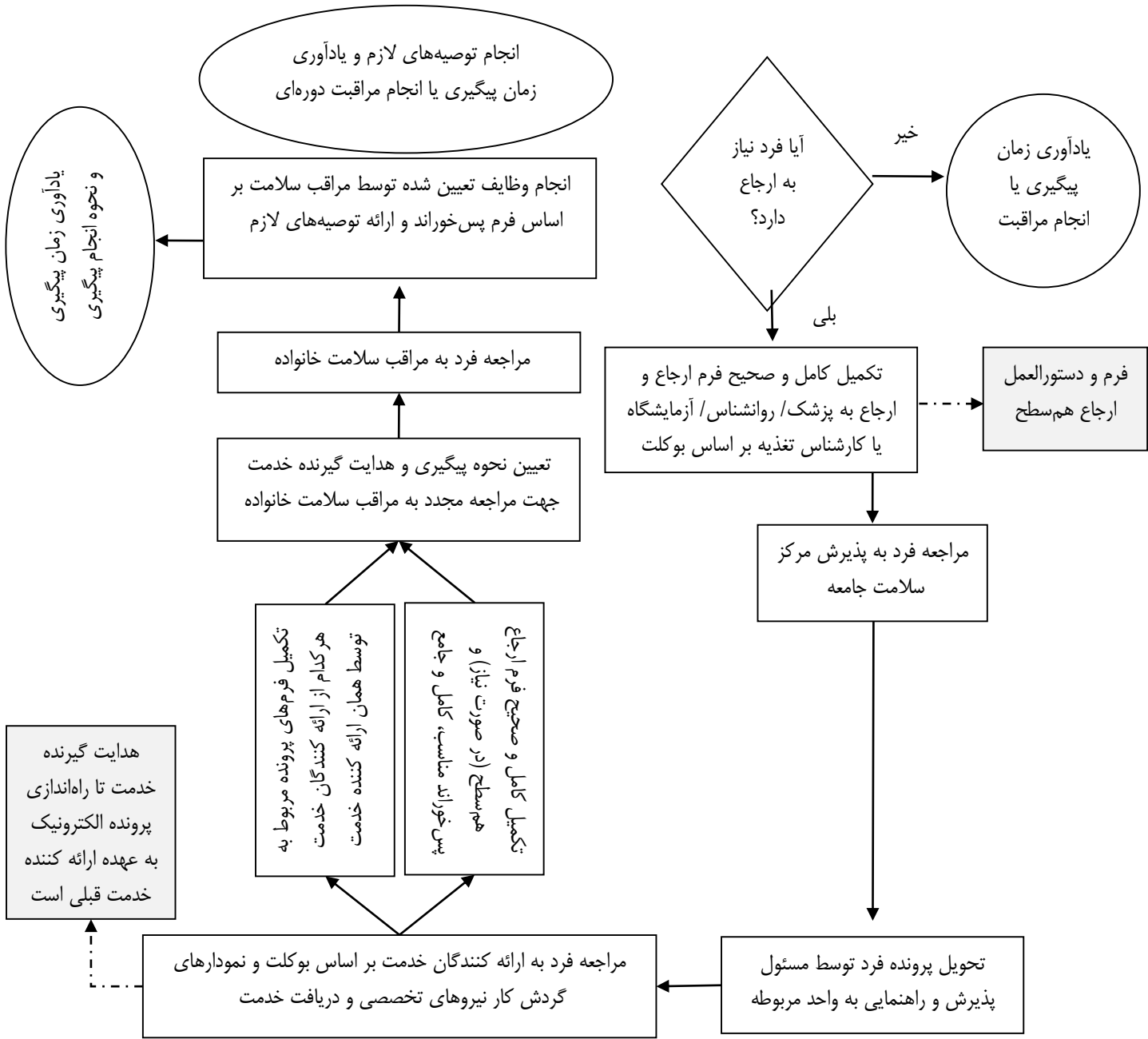
* منظور آزمایشات در میانسالان یکسال گذشته است.

* مراقبت ممتد در سالمندان بصورت یسکاله می‌باشد.

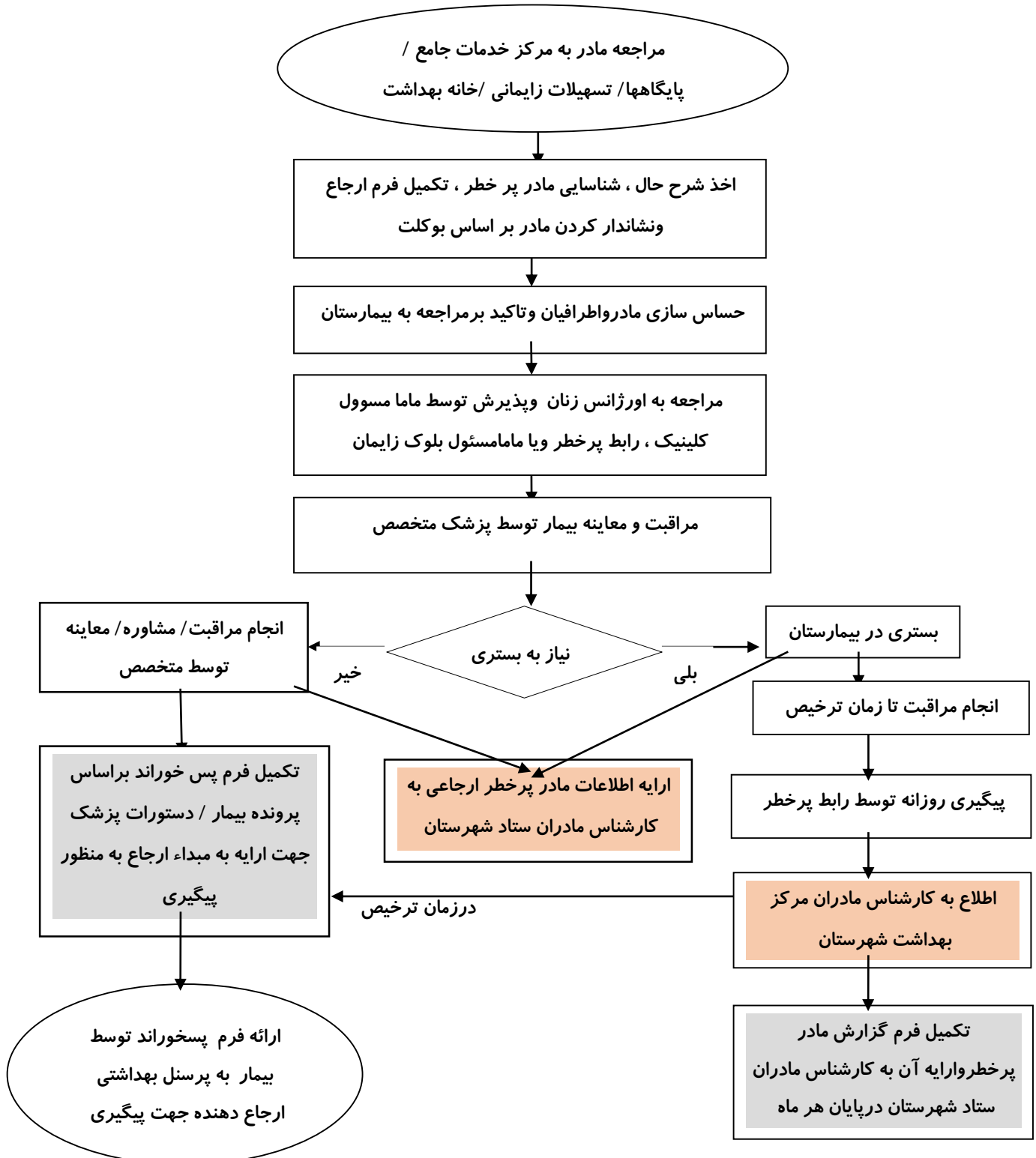
* مراقبت دوره ای میانسالان بصورت سه ساله می‌باشد.

فلوچارت مراقبت مادر باردار

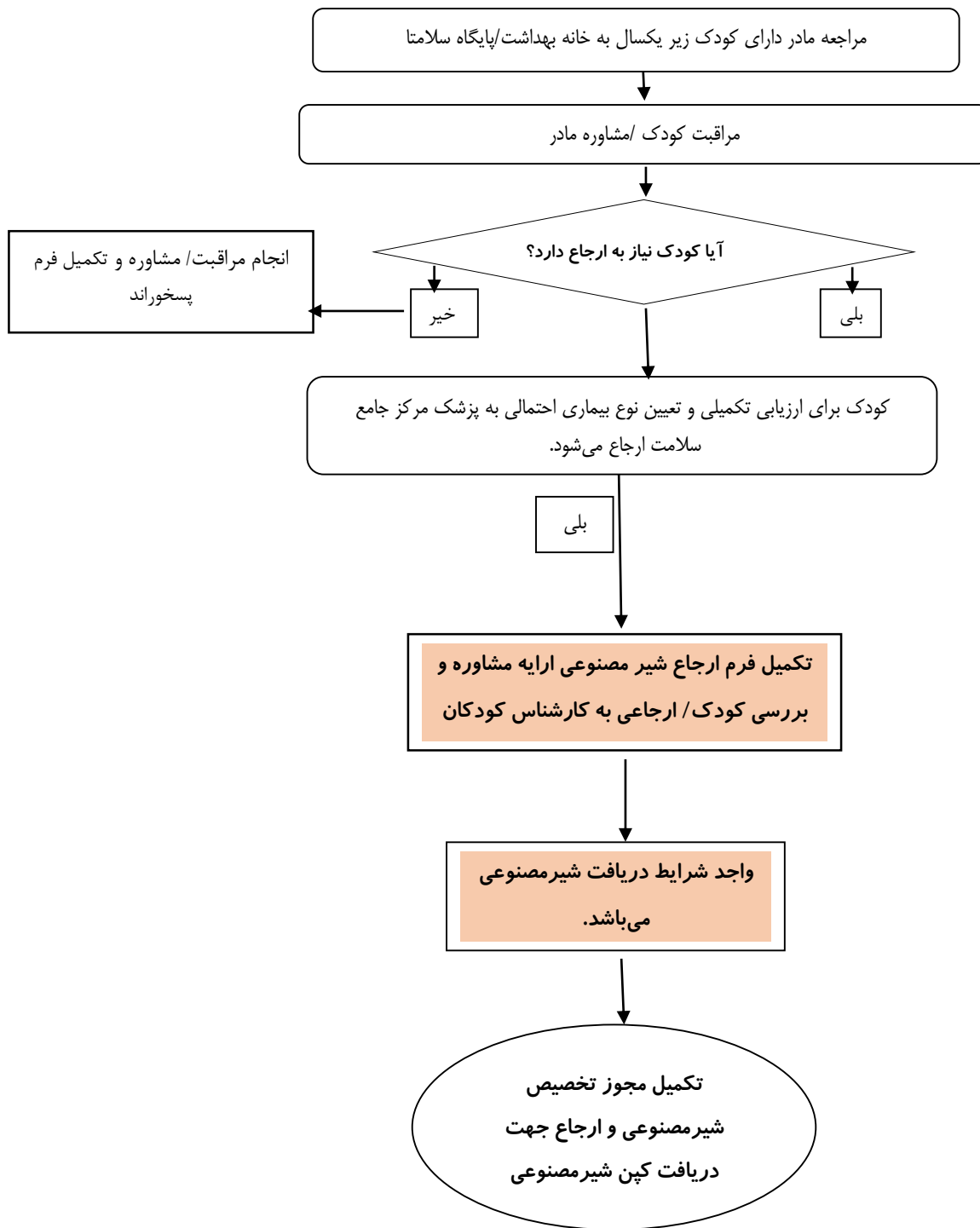




فلوچارت ارجاع و پیگیری مادر پرخطر

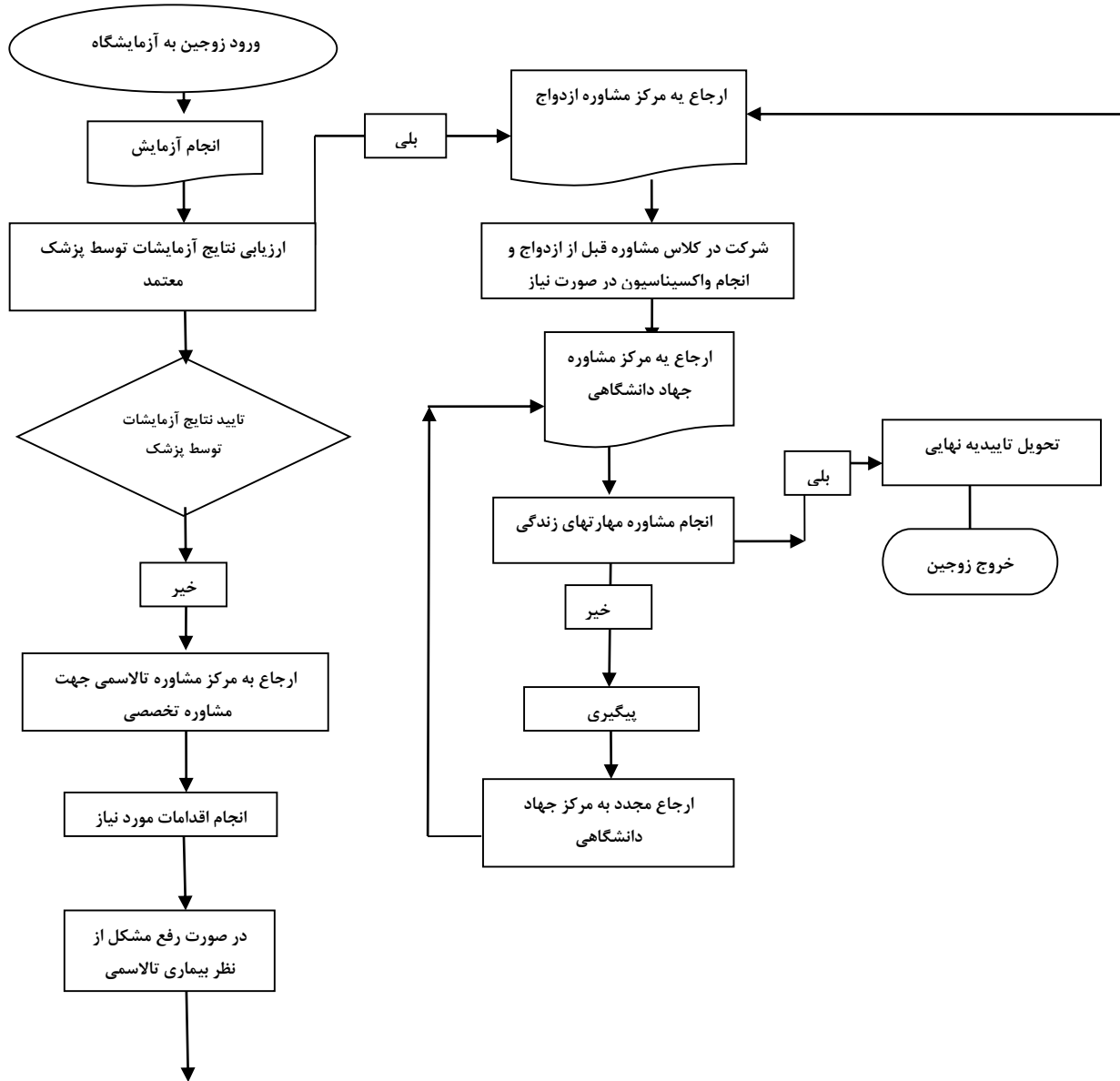


چرخه کار ارجاع شیر مصنوعی



فلوجارت ارائه خدمت مشاوره پیش از ازدواج

(سطح اول و دوم ارائه خدمت (مرکز مشاوره ازدواج - مرکز جهاد دانشگاهی



خلاصه مراحل مراقبت ادغام یافته

کلیه کودکان کمتر از ۸ سال که به نزد شما آورده می شوند

ارزیابی و طبقه بندی کودک را از نظر:

- نشانه های خطر یا وضعیت عمومی
- اولین معاینه شیرخوار
- وضعیت زردی
- وضعیت وزن، قد، دورس
- وضعیت تغذیه
- وضعیت دهان و دندان
- وضعیت بینایی
- وضعیت تکامل
- وضعیت واکسیناسیون و مکمل های دارویی و آزمایش ها انجام دهید

بر اساس طبقه بندی انجام شده تصمیم بگیرید

نیاز به ارجاع دارد

توصیه ها و اقدامات قبل از ارجاع را انجام دهید

کودک را ارجاع دهید: به مادر در مورد نیاز ارجاع کودک توضیح بدهید. مراقب کودک را آرام کنید و با کمک یکدیگر مشکلات را برطرف کنید و فرم ارجاع را بنویسید. اقدامات مادر طی مسیر ایادآوری و امکانات لازم برای مراقبت را تامین کنید.

نیاز به ارجاع ندارد

توصیه ها و اقدامات مورد نیاز را انجام دهید

با مادر مشاوره کنید:

- رفع مشکلات تغذیه ای و شیردهی
- توصیه در رابطه با دهان و دندان
- توصیه در رابطه با پیشگیری از حوادث و سوانح
- توصیه رابطه کودک و والدین
- چه موقع به نزد شما برگردد

پیگیری کنید:

زمانیکه کودک برمی گردد، مراقبت های ویژه را انجام بدهید.

فلوچارت اولین مراجعه فرد جهت دریافت خدمات فاصله گذاری پس از ابلاغ تغییر رویکردها

