



مقاومت باکتری در برابر آنتی بیوتیک دقیقا چه مفهومی دارد؟

مقاومت به آنتی بیوتیک زمانی رخ می‌دهد که باکتری قادر باشد در

حضور یک یا چند آنتی بیوتیک همچنان به زنده ماندن و رشد

ادامه دهد. در این صورت با وجود مصرف دارو، باز هم علائم

بیماری شدت می‌یابند و باکتری‌های مقاوم همچنان باعث ایجاد

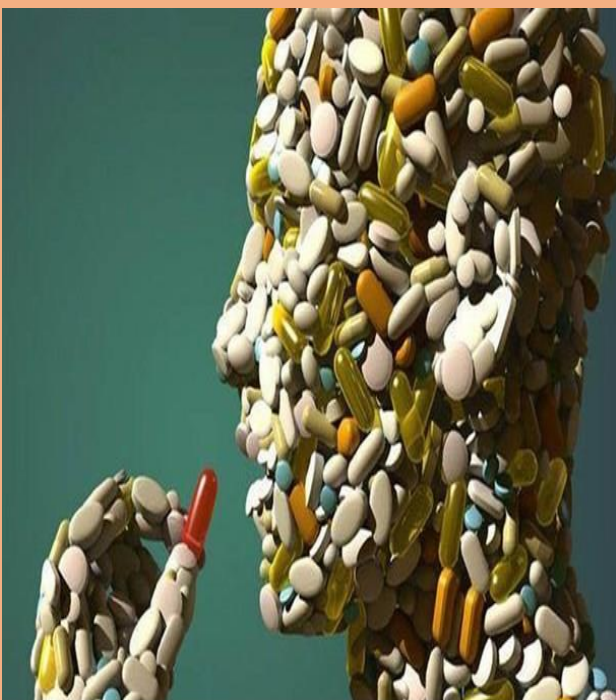
عفونت می‌شوند. از عفونت در جوامع افزایش خواهد یافت.

استفاده نادرست از آنتی بیوتیک‌ها در انسان و دام روند مقاومت میکروبی

را به طور قابل توجهی تسریع می‌کند.

دانشمندان مصرف بی‌رویه، نامناسب یا بیش از اندازه آنتی‌بیوتیک‌ها

را موجب گسترش مقاومت میکروبی میدانند.



سالانه ۲ میلیون نفر در ایالات متحده به عفونت‌های مقاوم

به آنتی بیوتیک مبتلا می‌شوند و دست کم حدود

۲۳۰۰۰ نفر در اثر این عفونت‌ها می‌میرند. این آمار

مرگ و میر در اثر عفونت، یکی از جوانب نگران‌کننده‌ی

مقاومت دارویی باکتری‌ها محسوب می‌شود.